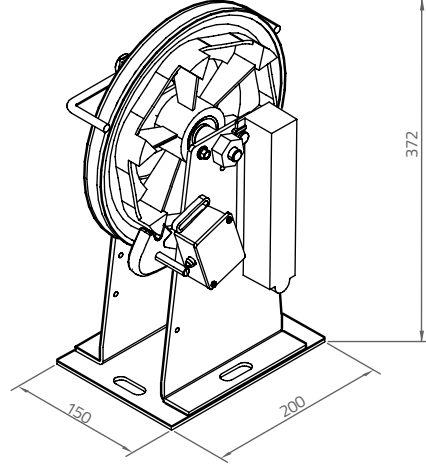


OSG A

19200

Ø 235 mm
0,30-1,60 m/s
Halat Çapı Ø 6,0-6,5 mm



EN 81:20
EN 81:50

EN 81:20 ve EN 81:50 Asansör direktiflerine uygun aşağı ve yukarı yönde frenleme

Fulfillment of lift directive EN 81:20 and EN 81:50 engaging of the safety gear in both directions.

EN 81:20 ve EN 81:50 gereğince önce güvenlik kontağını keser daha sonra frenler

First cuts off the safety switch and then trips.

Makine Dairesi ve Kuyu içine montaj edilebilir

Configuration for machine room or shaft head possible

Emniyet kontaklı gergi kasnağı

Overspeed governor with safety contact Tensioning weight with safety contact

Revizyon ve modernizasyon için kullanılabilir

Applicable for secondary installations and modernizations

Nominal hızlara göre ayarlanıp mühürlenmiştir

Pre-set according to nominal speeds and sealed

Bağlantı delikleri diğer hız regülatörlerine uygundur

Fixing holes are completely compatible with other overspeed governors

Hidrolik ve Elektrikli Asansörlere uygundur

Mounting at almost every lift type possible

Montajı kolaydır, bakım gerektirmez

Easy installation and maintenance. Detailed operating instructions

Opsiyonel uzaktan kontrol sistemi, encoder ve UCM bobin uygulanır.

Optional remote-control unit, encoder and UCM coil

En 81-20 – 50 standartları madde 5.6.2.2.1.1 belirtildiği üzere regülatör frenleme hızı beyan hızının min %115'ine eşit olması genel bir kural olarak bilinmesine rağmen standartta bu maddelerde belirtilmemektedir.

As mentioned in the en 81-20 - 50 standards article 5.6.2.2.1.1 the overspeed governor brake speed should be equal min 115% to the stated speed but this article is not mentioned in the rules of the standards

Makara tipi hariç, kaydırmaz frenler max 0.80 m/s de frenlemelidir

Except roller type, instantaneous safety gear should brake at max 0.80m/s

Makara tip kaydırmaz frenler max 1.00 m/s de frenlemelidir

Roller type instantaneous safety gear should brake at max 1.00 m/s

Nominal hızı 1.00m/s olan kaydırmalı frenlerde max 1.50 m/s de frenlemelidir

For progressive safety gears with nominal speed 1.00 m/s it should brake at max 1.50 m/s

Nominal hızı 1.00m/s olan kaydırmalı frenlerde max $1.25 \cdot v + (0.25 / v)$ formülü ile frenleme hızı tespit edilmelidir.

For progressive safety gears with nominal speed 1.00 m/s the brake speed should be determined by the formula $max 1.25 \cdot v + (0.25 / v)$

OPSİYONEL PARÇALAR | OPTIONAL COMPONENT

EN 81:20
EN 81:50

UCM (A3) BOBİNİ | UCM COIL

Kısa kilitleme süresi
Short locking period

24 VDC / 3.60 amp (Kablo kahverengi / 8M Kare diyot)
190VDC / 0.38 amp (Kablo kahverengi) emniyet bobini
*24 VDC / 3.60 amp (brown cable / 8M square diode)
190VDC / 0.38 amp (brown cable) safety coil*

Bobin kontrol sıvici
Coil control switch

Hız regülatörü üzerinde monteli olarak teslim edilir. Başka marka hız regülatörleri ile uyumlu değildir.
It is delivered as assembled on overspeed governor. It is not compatible with another brand overspeed governor

Revizyon için kullanılabilir.
It can be used for revision

190 VDC bobinleri daha güçlü, akım kayıplarından daha az etkilendiği ve enerjili kalma süresi daha uzun olduğu için firmamız önermektedir.
190 VDC coils are more powerful, less influenced from the current loss and energy time is longer therefore they are recommended by our company.

Tam mekanik kilitleme prensibi sayesinde elektrik kesintilerinde %100 güvenlidir.
With full mechanical locking principle it is 100% safe in electric cutting.



UZAKTAN KONTROL

REMOTE CONTROL (MRL SYSTEM)

İtme, çekme gücü : 0,85 kg
Driving power, tractive force : 0,85 kg

Frenleme bobini 220 V, 0,52 amp (Kablo mavi renk - 8M Kare diyot), 354 ohm - 24 V, 8,05 amp (Kablo sarı renk)
Tripping coil 220 V, 0,52 amp (blue colour cable - 8M square diode), 354 ohm - 24 V, 8,05 amp (yellow colour cable)

Kablolar klemens ile bağlantı
Connectivity to cables with connector

190 VDC bobinleri daha güçlü, akım kayıplarından daha az etkilendiği ve enerjili kalma süresi daha uzun olduğu için firmamız önermektedir.
190 VDC coils are more powerful, less influenced from the current loss and energy time is longer therefore they are recommended by our company.



ENCODER UYUMLU DİŞLİ SİSTEMİ

GEARED SYSTEM COMPATIBLE WITH ENCODER

Ø8 mm mil çapı rotary tipi encoder ile uyumludur.
It is compatible with Ø8 mm pin diameter rotary type encoder
Dışlı oranı 1/3 dür. (Panoda dönüş hızı 3 kat daha az olarak ayarlanmalıdır)
Gear portion 1/3. (The rotation speed in the panel should be adjust 3 times lower)

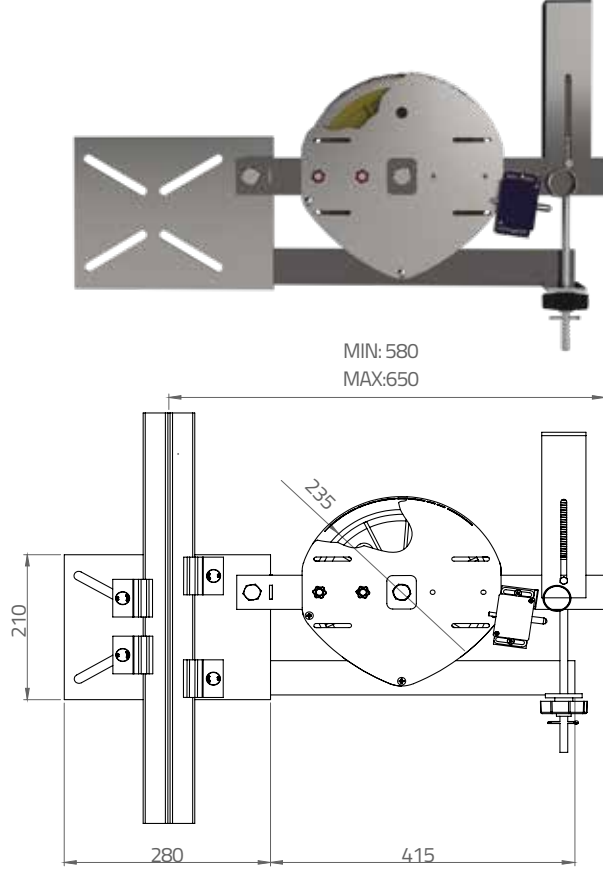


YAYLI GERĐİ KASNAĐI

TENSION PULLEY WITHOUT WEIGHT

Ø 235 mm

19407



Ø 235mm YAYLI GERĐİ KASNAĐI REGÜLATÖRLERİ
Ø 235mm TENSION PULLEY WITHOUT WEIGHT FOR OSG

OSG A



KOLİ BİLGİLERİ | PACKING INFORMATION

ÜRÜN KODU PRODUCT CODE	KASNAK ÇAPİ SHEAVE DIAMETER (mm)	EN WIDTH (cm)	BOY LENGHT (cm)	YÜKSEKLİK HEIGHT (cm)	AĐIRLIK WEIGHT (kg)
19407	Ø 235	48	76	15	9

Ađırlık gerektirmeyen özel tasarım

Special design for no requirement of weight

Halat çapı Ø 6-8 mm

Rope Diameter Ø 6-8 mm

Opsiyonel olarak döküm kasnak kullanımı

Optional usage of cast iron sheave

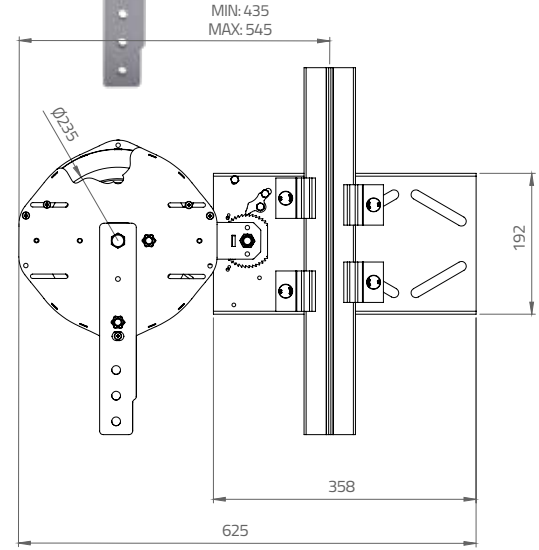
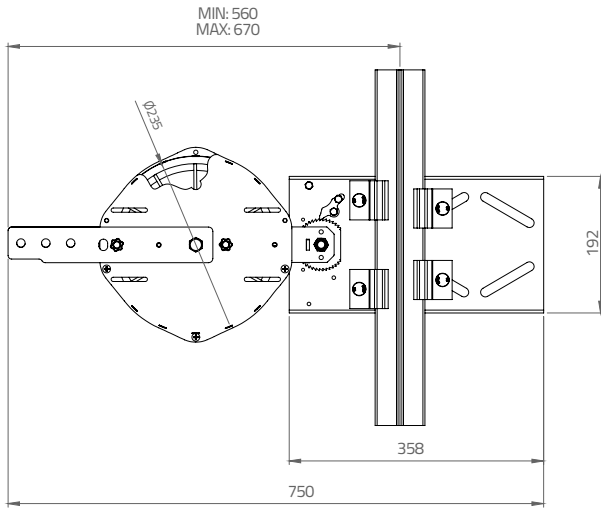
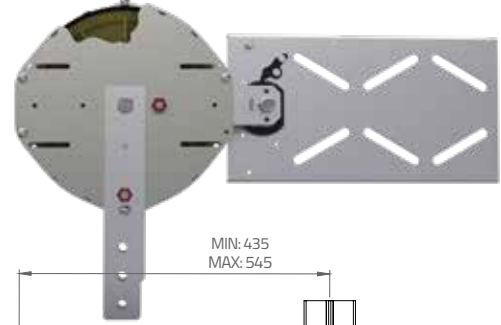
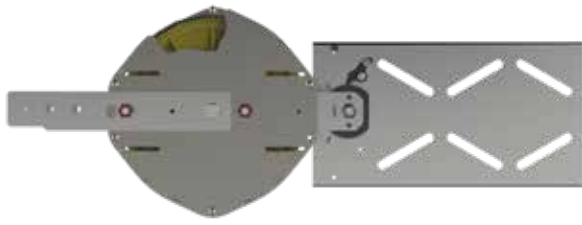
EN 81:20
EN 81:50

ALTTAN VE YANDAN 25 KG AĞIRLIKLI GERĞİ KASNAĐI

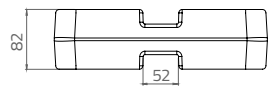
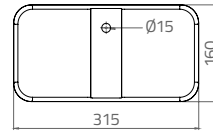
TENSION PULLEY WITH BELOW AND SIDE WEIGHT 25 KG

Ø 235 mm

19405



25 KG AĐIRLIK
WEIGHT 25 KG



GERĞİ KASNAĐI REGÜLATÖRLERİ
TENSION PULLES FOR OSG

OSG A



KOLİ BİLGİLERİ | PACKING INFORMATION

ÜRÜN KODU PRODUCT CODE	KASNAK ÇAPI SHEAVE DIAMETER (mm)	EN WIDTH (cm)	BOY LENGHT (cm)	YÜKSEKLİK HEIGHT (cm)	AĐIRLIK WEIGHT (kg)
19405	Ø 235	34	88	12	9

Halat çapı Ø 6-6,5 mm

Rope Diameter Ø 6-6,5 mm

Opsiyonel olarak döküm kasnak kullanımı

Optional usage of cast iron sheave

Aynı gerğ kasmađında alttan ve yandan kullanım kolaylıđı ile dar kuyularda pratik çözüm sağlar

It supply a practical solution with the side and bottom usage from the same tensioner

EN 81:20
EN 81:50